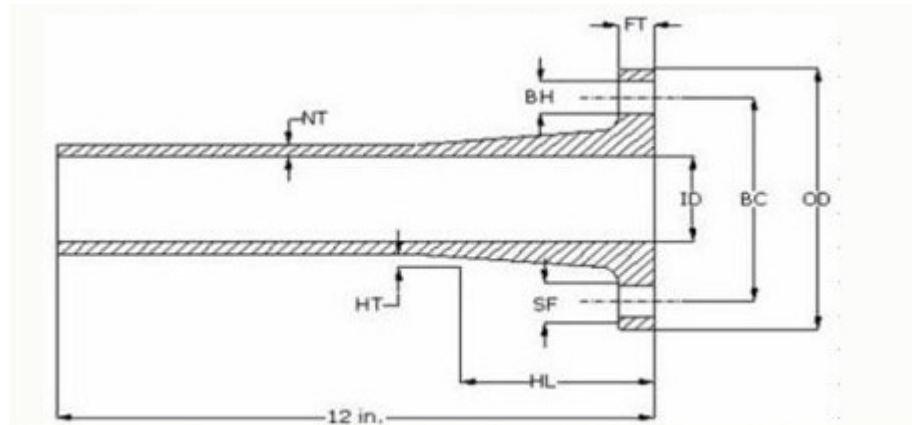


SIZES standard: ASME Sec. X, ASME RTP-1, ASTM D3299, and PS 15-69

Press standard: 50psi, 100psi, and 150psi

Resin standard: Ashland Hetron 922 resin, Derakane 411-350, Derakane 470-300, Swancor 901 and Ripoxy R802, Atlac 430

DEATILS:



内直径	外直径	法兰厚度	加强筋厚度	加强筋高度	管口厚度	螺栓孔中心距	螺栓孔直径	垫片直径
50 PSI								
ID (in)	OD (in)	FT (in)	HT (in)	HL (in)	NT (in)	BC (in)	BH (in)	SF (in)
1	4 1/4	1/2	1/4	2	1/4	3 1/8	5/8	1 9/16
1.5	5 1/2	1/2	1/4	2	1/4	3 7/8	5/8	1 9/16
2	6 1/2	9/16	9/32	2 1/4	1/4	4 3/4	3/4	1 3/4
3	8	9/16	9/32	2 1/4	1/4	6	3/4	1 3/4
4	9 1/2	11/16	11/32	2 3/4	1/4	7 1/2	3/4	1 3/4
6	11 1/2	11/16	11/32	2 3/4	1/4	9 1/2	7/8	2
8	14	13/16	13/32	3 1/4	5/16	11 3/4	7/8	2
10	16 1/2	15/16	13/32	3 3/4	5/16	14 1/4	1	2 1/4
12	19 1/2	1 1/16	1/2	4 1/4	5/16	17	1	2 1/4
14	21	1 1/16	5/8	4 1/2	3/8	18 3/4	1 1/8	2 1/2
16	23 1/2	1 1/4	5/8	5	3/8	21 3/4	1 1/8	2 1/2
18	25	1 3/8	11/16	5 1/2	7/16	22 3/4	1 1/4	2 3/4
20	27 1/2	1 1/2	3/4	6	7/16	25	1 1/4	2 3/4
24	32	1 5/8	13/16	6 1/2	1/2	29 1/2	1 3/8	3

100 PSI								
ID (in)	OD (in)	FT (in)	HT (in)	HL (in)	NT (in)	BC (in)	BH (in)	SF (in)
1	4 1/4	9/16	9/32	2 1/4	1/4	3 1/8	5/8	1 9/16
1.5	5 1/2	9/16	9/32	2 1/4	1/4	3 7/8	5/8	1 9/16
2	6 1/2	5/8	5/16	2 1/2	1/4	4 3/4	3/4	1 3/4
3	8	3/4	3/8	3	1/4	6	3/4	1 3/4
4	9 1/2	7/8	7/16	3 1/2	5/16	7 1/2	3/4	1 3/4
6	11 1/2	1	1/2	4	5/16	9 1/2	7/8	2
8	14	1 1/16	17/32	4 1/4	3/8	11 3/4	7/8	2
10	16 1/2	1 1/4	5/8	5	7/16	14 1/4	1	2 1/4
12	19 1/2	1 1/2	3/4	6	1/2	17	1	2 1/4
14	21	1 9/16	25/32	6 1/4	9/16	18 3/4	1 1/8	2 1/2
16	23 1/2	1 11/16	13/16	6 3/4	5/8	21 1/4	1 1/8	2 1/2
18	25	1 13/16	15/16	7 1/4	11/16	22 3/4	1 1/4	2 3/4
20	27 1/2	2	1	8	3/4	25	1 1/4	2 3/4
24	32	2 5/16	1 3/16	9 1/4	7/8	29 1/2	1 3/8	3

150 PSI								
ID (in)	OD (in)	FT (in)	HT (in)	HL (in)	NT (in)	BC (in)	BH (in)	SF (in)
1	4 1/4	11/16	11/32	2 3/4	1/4	3 1/8	5/8	1 1/4
1.5	5 1/2	11/16	11/32	2 3/4	1/4	3 7/8	5/8	1 1/4
2	6 1/2	3/4	3/8	3	1/4	4 3/4	3/4	1 1/2
3	8	7/8	7/16	3 1/2	5/16	6	3/4	1 1/2
4	9 1/2	1	1/2	4	5/16	7 1/2	3/4	1 1/2
6	11 1/2	1 1/8	9/16	4 1/2	7/16	9 1/2	7/8	1 3/4
8	14	1 5/16	21/32	5 1/4	1/2	11 3/4	7/8	1 3/4
10	16 1/2	1 1/2	3/4	6	9/16	14 1/4	1	2
12	19 1/2	1 7/8	15/16	7 1/2	11/16	17	1	2
14	21	2	1	8	13/16	18 3/4	1 1/8	2 1/2
16	23 1/2	2 1/4	1 1/8	9	1	21 1/4	1 1/8	2 1/2
18	25	2 1/4	1 1/8	9	1 1/16	22 3/4	1 1/4	2 3/4
20	27 1/2	2 3/8	1 3/16	9 1/2	1 3/16	25	1 1/4	2 3/4
24	32	2 3/4	1 3/8	11	1 7/16	29 1/2	1 3/8	3

FRP ELBOWS:



TYPE PRESS GRADE DIAMETER BENT
RADIUS THICKNESS

规格	压力等级	直径	曲率半径	厚度
inches	PSI	inches	inches	inches
EL150-1-90	150	1.00	2.00	0.1875
EL150-1.5-90	150	1.50	3.00	0.1875
EL150-2-90	150	2.00	4.00	0.1875
EL150-3-90	150	3.00	6.00	0.2500
EL150-4-90	150	4.00	6.00	0.2500
EL150-6-90	150	6.00	9.00	0.3750
EL150-8-90	150	8.00	12.00	0.4375
EL150-10-90	150	10.00	15.00	0.5000
EL150-12-90	150	12.00	18.00	0.6250
说明：	Per PS 15-69			
	ID 公差 -0, + 1/16 inch			
	R 公差 +/- 1/16 inch			